

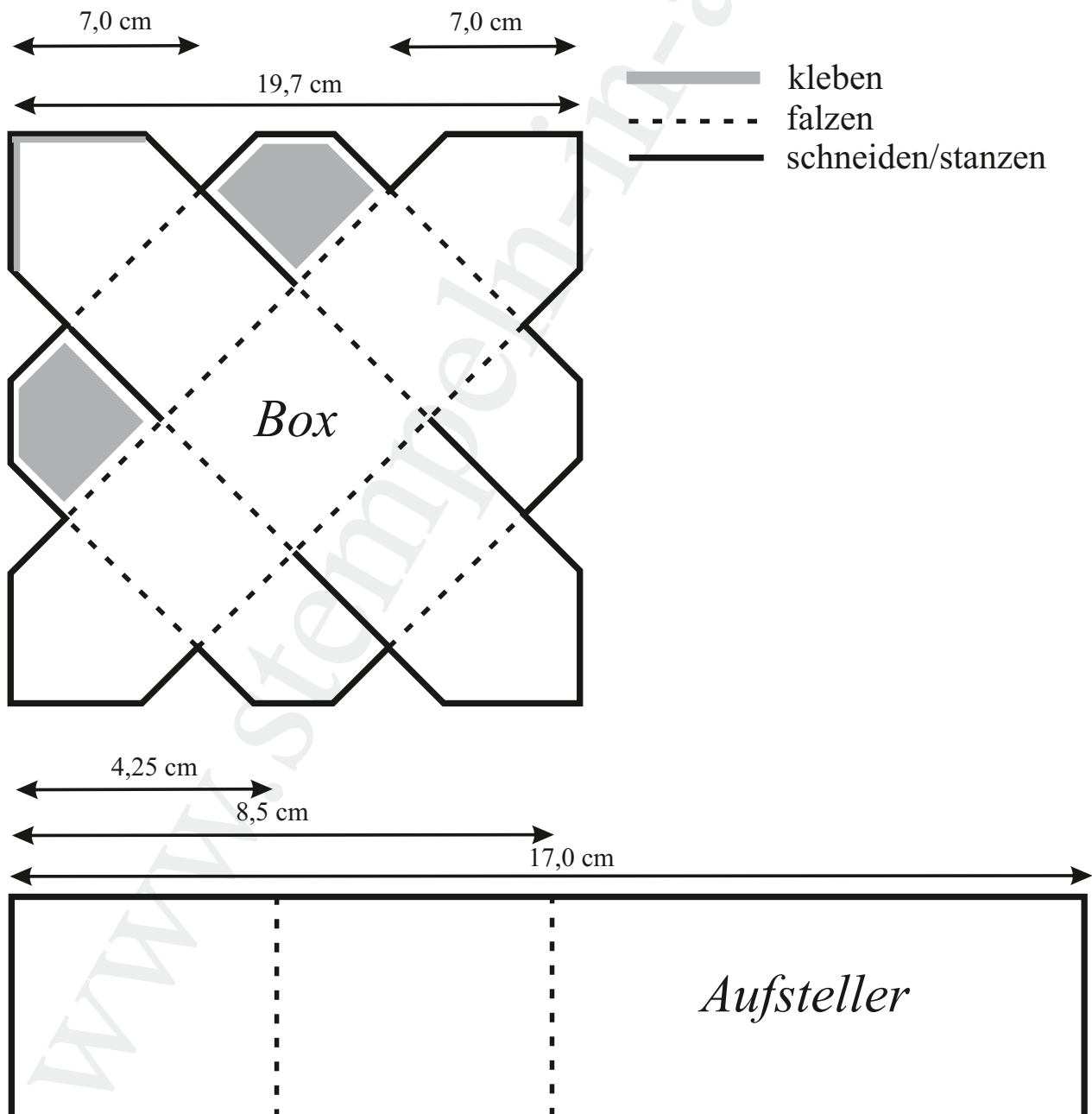
# Easel-Box für 3" x 3"-Kärtchen

Material:

Farbkarton (flüsterweiß, dick): 1x 19,7 cm x 19,7 cm  
1x 8,5 cm x 17,0 cm

Farbkarton (melonensorbet): 4x 8,0 cm x 3,5 cm  
1x 8,0 cm x 8,0 cm

DP (Designerpapier im Block Einfach tierisch): 1x 8,5 cm x 5,5 cm  
1x 7,5 cm x 7,5 cm  
4x 7,5 cm x 3,0 cm



## Anleitung Easel-Box für 3“ x 3“-Kärtchen

1. Den quadratischen Farbkarton (19,7 x 19,7) von allen Seiten mit Hilfe des Envelope Punch Boards (Stanz- und Falzbrett für Umschläge) bei 7 cm falzen und stanzen, anschließend den Bogen wenden und wieder alle Seiten bei 7 cm falzen und stanzen.
2. Den Bogen wieder einlegen und jeweils die äußeren Ausstanzungen per Falzlinie verbinden.
3. Die Ecken mit dem äußeren Stanzer runden.
4. Die Falzlinien z.T., der Schemazeichung entsprechend, einschneiden.
5. Alle Linien durchfalzen, an den gezeigten Stellen Klebstoff aufbringen und zur Kiste kleben.
6. Aus dem Designpapier und der zweiten Farbkartonfarbe folgendes zuschneiden und zusammenkleben:
  - 4 Stücke Farbkarton 8 cm x 3,5 cm
  - 4 Stücke Designpapier 7,5 cm x 3 cm
  - 1 Stück Farbkarton 8 cm x 8 cm
  - 1 Stück Designpapier 7,5 cm x 7,5 cm
7. Für den Easelcard Aufsatz den Streifen Farbkarton 8,5 cm x 17 cm wie auf der Schemazeichung gezeigt, falzen.
8. Box und Easelcard bekleben.
9. Zuletzt die Easelcard auf die Box kleben – dabei den Verschluss nicht zukleben!  
Verzieren nach Lust und Laune.

