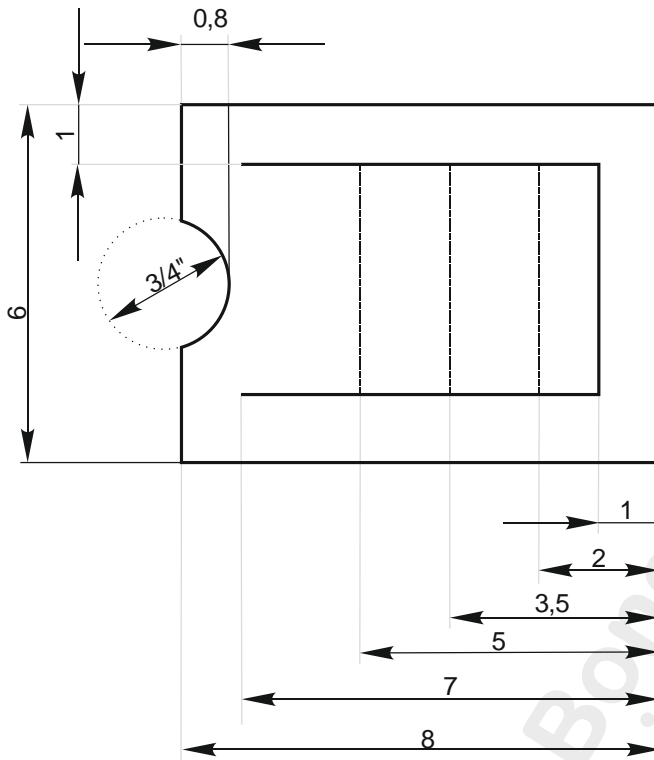
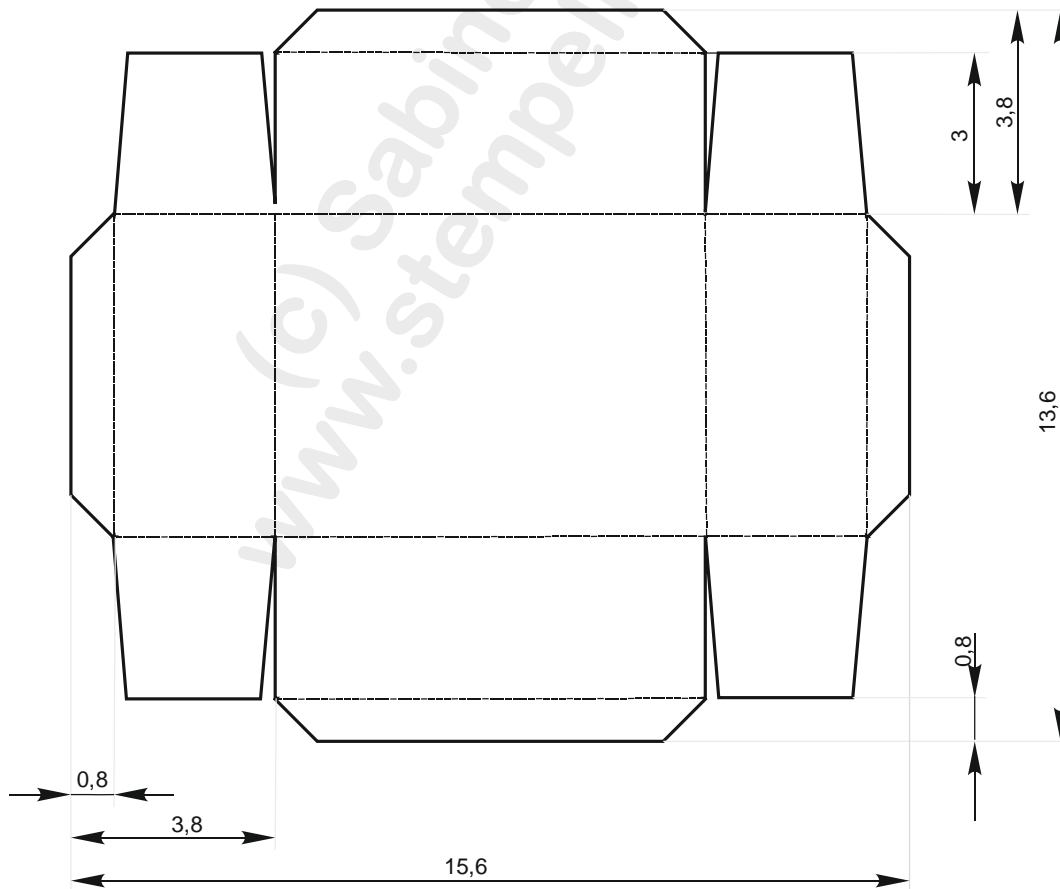


# Box mit Schiebdeckel



— schneiden  
 ..... falzen



# Box mit Schiebedeckel

## Material

### Box:

15,6 cm x 13,6 cm Farbkarton

### Deckel:

8 cm x 6 cm Designerpapier

### Schieber:

4,5 cm x 9,5 cm



1. FK flüsterweiß rundherum bei 0,8 cm und 3,8 cm falzen.  
Der Schemazeichnung entsprechend zuschneiden und zusammenkleben.



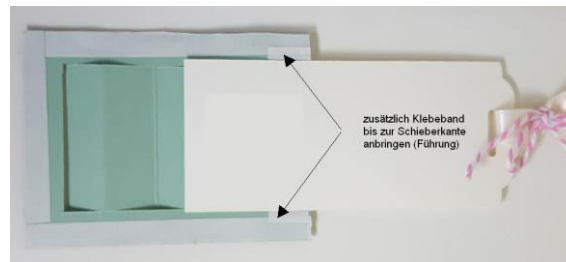
2. Das Designerpapier an 3 Seiten bei 1 cm einschneiden, dafür eine kurze Papierseite gegen die feste Kante des Papierschniders legen, bis zur 1 cm-Markierung (rechte Skale) verschieben, die Klingenspitze bei 1 cm positionieren und bis zur 7 cm Markierung schneiden. Um 90° drehen (lange Seite gegen die feste Kante legen), Papier bis zur 1 cm-Markierung (rechte Skala) schieben und von 1 cm bis 5 cm schneiden. Um weitere 90° drehen (kurze Seite gegen die feste Kante legen), Papier bis zur 1 cm-Markierung schieben (rechte Skala) und von 1 cm bis 7 cm schneiden. Ggf. die beiden Ecken vorsichtig mit der Schere nachschneiden.

3. Die so entstandene Lasche von der offenen Kante aus bei 2 cm, 3,5 cm, 5 cm und 7 cm falzen (alle Maße von der Papierkante aus gemessen (s. Schemazeichnung)).



4. Schieber an einer kurzen Seite mittig lochen und Band durchziehen. Im oberen Bereich stempeln.

5. Rückseite des Deckels an den beiden langen und einer kurzen Seite mit doppelseitigem Klebeband versehen, dabei darauf achten, dass das Klebeband direkt an der Außenkante klebt. Schieber probeweise mittig einlegen und an der oberen, kurzen Seite doppelseitiges Klebeband bis zur Schieberkante anbringen.



6. Deckel mit Schieber auf die Box kleben.
7. Verzierung auf die Kante des Deckels kleben.



8. Schieber einige Male öffnen und schließen, damit er ohne zu ruckeln funktioniert.



Bei Fragen könnt Ihr Euch gerne bei mir melden:

Sabine Bongen - [sabine@stempeln-in-aachen.de](mailto:sabine@stempeln-in-aachen.de) – 0241-51 56 69 28 – [www.stempeln-in-aachen.de](http://www.stempeln-in-aachen.de)