

Schachtel für Gesichtssampullen



Material:

für die Schachtel:

Farbkarton flüsterweiß dick 19 cm x 29 cm

für die Deko:

Designerpapier "Mit Stil und Klasse":

15 cm x 7 cm, 15 cm x 2 cm (3), 7 cm x 2 cm (4)

Farbkarton flüsterweiß 8,5 cm x 4 cm

Farbkarton blütenrosa 8 cm x 1,5 cm (2)

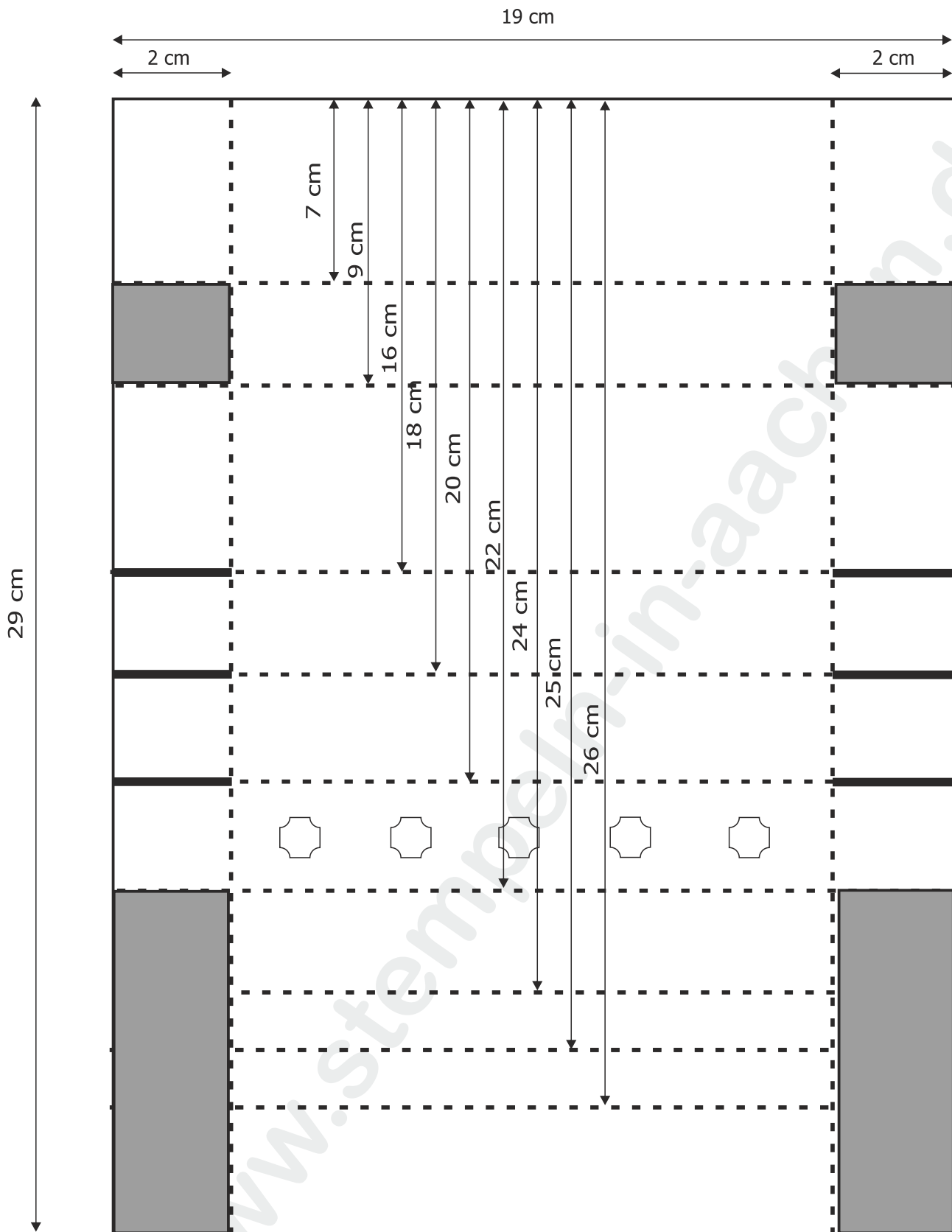
Farbkartonreste schwarz

Gepunktetes Tüllband ca. 70 cm

Scheibenmagnete, flach (2)



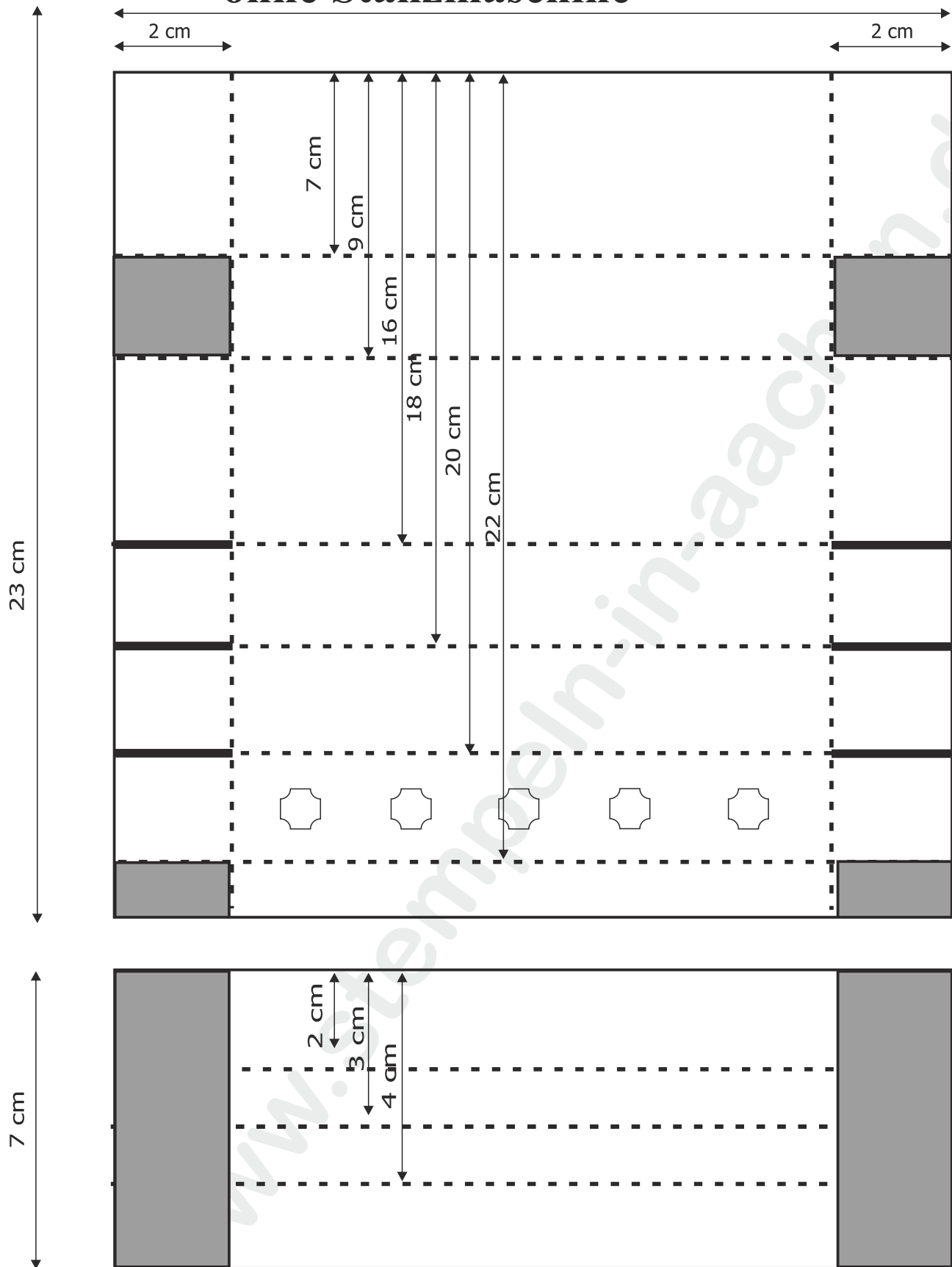
Schachtel für Gesichtsampillen



Papierformat: 29 cm x 19 cm

- falzen
- schneiden
- einschneiden

Schachtel für Gesichtsapampullen ohne Stanzmaschine



Papierformat: 23 cm x 19 cm und 7 cm x 19 cm

- falzen
- schneiden
- einschneiden